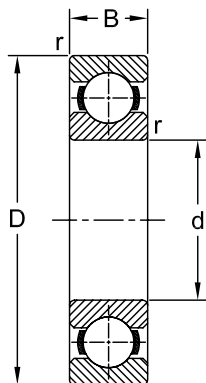


# Ball Bearings

Single Row  
Metric Series

**60, 62, 63, 64, 160, 618, 619**



Dimensions				Load Rating		AEC Bearing	Z	ZZ	RS	2RS	N	ZN	ZZN	M	K
mm				kN											
d	D	B	r	Dynamic (C)	Static (C <sub>0</sub> )										
10	30	9	0.6	5.07	2.36	<b>6200</b>	•	•	•	•	•	•	•		
	35	11	0.6	8.06	3.40	<b>6300</b>	•	•	•	•					
12	32	10	0.6	6.89	3.10	<b>6201</b>	•	•	•	•	•	•	•		
	37	12	1.0	9.75	4.15	<b>6301</b>	•	•	•	•					
15	32	9	0.3	5.59	2.85	<b>6002</b>	•	•	•	•					
	35	11	0.6	7.80	3.75	<b>6202</b>	•	•	•	•	•	•	•		
	42	13	1.0	11.40	5.40	<b>6302</b>	•	•	•	•					
17	35	8	0.3	6.05	3.25	<b>16003</b>	•	•							
	35	10	0.3	6.05	3.25	<b>6003</b>	•	•	•	•					
	40	12	0.6	9.56	4.75	<b>6203</b>	•	•	•	•	•	•	•		
	47	14	1.0	13.50	6.55	<b>6303</b>	•	•	•	•	•	•	•	•	
	62	17	1.1	22.90	10.80	<b>6403</b>	•	•							
20	37	9	0.3	6.37	3.65	<b>61904</b>			•	•					
	42	12	0.6	9.36	5.00	<b>6004</b>	•	•	•	•	•				
	47	14	1.0	12.70	6.55	<b>6204</b>	•	•	•	•	•	•	•		
	52	15	1.1	15.90	7.80	<b>6304</b>	•	•	•	•	•	•	•	•	
	72	19	1.1	30.70	15.00	<b>6404</b>	•	•							
25	42	9	0.3	6.63	4.00	<b>61905</b>			•	•					
	47	8	0.3	7.61	4.75	<b>16005</b>									
	47	12	0.6	11.20	6.55	<b>6005</b>	•	•	•	•	•				
	52	15	1.0	14.00	7.80	<b>6205</b>	•	•	•	•	•	•	•	•	
	60	17	1.1	22.50	11.60	<b>6305</b>	•	•	•	•	•	•	•	•	
	80	21	1.5	35.80	19.30	<b>6405</b>	•	•							
30	47	9	0.3	7.28	4.55	<b>61906</b>			•	•					
	55	9	0.3	11.20	7.35	<b>16006</b>									
	55	13	1.0	13.30	8.30	<b>6006</b>	•	•	•	•	•				
	62	16	1.0	19.50	11.20	<b>6206</b>	•	•	•	•	•	•	•	•	
	72	19	1.1	28.10	16.00	<b>6306</b>	•	•	•	•	•	•	•	•	
	90	23	1.5	43.60	23.60	<b>6406</b>	•	•							

Dimensions				Load Rating		AEC Bearing	Z	ZZ	RS	2RS	N	ZN	ZZN	M	K
mm			kN												
d	D	B	r	Dynamic (C)	Static (C <sub>0</sub> )										
35	55	10	0.6	9.56	6.20	61907			•	•					•
	62	9	0.3	12.40	8.15	16007									
	62	14	1.0	15.90	10.20	6007	•	•	•	•	•				
	72	17	1.1	25.50	15.30	6207	•	•	•	•	•	•	•	•	•
	80	21	1.5	33.20	19.00	6307	•	•	•	•	•	•	•		
	100	25	1.5	55.30	31.00	6407	•	•			•				
40	62	12	0.6	13.80	9.30	61908			•	•					
	68	9	0.3	13.30	9.15	16008									
	68	15	1.0	16.80	11.60	6008	•	•	•	•	•				
	80	18	1.1	30.70	19.00	6208	•	•	•	•	•	•	•		
	90	23	1.5	41.00	24.00	6308	•	•	•	•	•	•	•		
	110	27	2.0	63.70	36.50	6408	•	•			•				
45	68	12	0.6	10.10	6.70	61909			•	•					
	75	10	0.6	15.60	10.80	16009									
	75	16	1.0	20.80	14.60	6009	•	•	•	•	•				
	85	19	1.1	33.20	21.60	6209	•	•	•	•	•	•	•		•
	100	25	1.5	52.70	31.50	6309	•	•	•	•	•	•	•	•	•
	120	29	2.0	76.10	45.00	6409	•	•			•	•	•		
50	65	7	0.3	6.24	4.75	61810			•	•					
	72	12	0.6	14.60	10.40	61910	•	•	•	•					
	80	10	0.6	16.30	11.40	16010									
	80	16	1.0	21.60	16.00	6010	•	•	•	•	•	•	•		
	90	20	1.1	35.10	23.20	6210	•	•	•	•	•	•	•		
	110	27	2.0	61.80	38.00	6310	•	•	•	•	•	•	•		
	130	31	2.1	87.10	52.00	6410	•	•			•				
55	72	9	0.3	8.32	6.20	61811			•	•					
	80	13	1.0	15.90	11.40	61911	•	•	•	•					
	90	11	0.6	19.50	14.00	16011									
	90	18	1.1	28.10	21.20	6011	•	•	•	•	•	•	•	•	•
	100	21	1.5	43.60	29.00	6211	•	•	•	•	•	•	•	•	•
	120	29	2.0	71.50	45.00	6311	•	•	•	•	•	•	•		
	140	33	2.1	99.50	62.00	6411	•	•			•	•	•		
60	78	10	0.3	8.71	6.70	61812			•	•					
	85	13	1.0	16.50	12.00	61912	•	•	•	•					
	95	11	0.6	19.90	15.00	16012									
	95	18	1.1	29.60	23.20	6012	•	•	•	•	•				•
	110	22	1.5	47.50	32.50	6212	•	•	•	•	•	•	•		
	130	31	2.1	81.90	52.00	6312	•	•	•	•	•	•	•		
	150	35	2.1	108.00	69.50	6412	•	•			•				
65	85	10	0.6	11.70	9.15	61813			•	•					
	90	13	1.0	17.40	13.40	61913	•	•	•	•					
	100	11	0.6	21.20	16.60	16013									
	100	18	1.1	30.70	25.00	6013	•	•	•	•	•				•
	120	23	1.5	55.90	40.50	6213	•	•	•	•	•	•	•		
	140	33	2.1	92.30	60.00	6313	•	•	•	•	•	•	•		
	160	37	2.1	119.00	78.00	6413	•	•			•				•

Dimensions				Load Rating		AEC Bearing	Z	ZZ	RS	2RS	N	ZN	ZZN	M	K
mm			kN												
d	D	B	r	Dynamic (C)	Static (C <sub>0</sub> )										
70	90	10	0.6	12.10	10.00	61814			•	•					
	100	16	1.0	23.80	18.30	61914	•	•	•	•					
	110	13	0.6	28.10	25.00	16014									
	110	20	1.1	37.70	31.00	6014	•	•	•	•	•				
	125	24	1.5	60.50	45.00	6214	•	•	•	•	•	•	•		
	150	35	2.1	104.00	68.00	6314	•	•	•	•	•	•	•	•	•
	180	42	3.0	143.00	110.40	6414	•	•							•
75	95	10	0.6	12.50	10.80	61815			•	•					
	105	16	1.0	24.20	19.30	61915	•	•	•	•					
	115	13	0.6	28.60	27.00	16015									
	115	20	1.1	39.70	33.50	6015	•	•	•	•	•				•
	130	25	1.5	66.30	49.00	6215	•	•	•	•	•				
	160	37	2.1	114.00	76.50	6315	•	•	•	•	•				
	190	45	3.0	153.00	114.00	6415	•	•							
80	100	10	0.6	12.40	10.80	61816			•	•					
	110	16	1.0	25.10	20.40	61916	•	•	•	•					
	125	14	0.6	33.20	31.50	16016									
	125	22	1.1	40.00	40.00	6016	•	•	•	•	•				
	140	26	2.0	70.20	55.00	6216	•	•	•	•	•				
	170	39	2.1	124.00	86.50	6316	•	•	•	•					
	200	48	3.0	16.30	125.00	6416	•	•							
85	110	13	1.0	19.50	16.60	61817			•	•					
	130	14	0.6	33.80	33.50	16017									
	130	22	1.1	49.40	43.00	6017	•	•	•	•	•				
	150	28	2.0	83.20	64.00	6217	•	•	•	•	•				
	180	41	3.0	133.00	96.50	6317	•	•	•	•					
	210	52	4.0	174.00	137.00	6417	•	•							
90	115	13	1.0	19.50	17.00	61818			•	•					•
	125	18	1.1	33.20	31.50	61918			•	•					•
	140	16	1.0	41.60	39.00	16018									
	140	24	1.5	58.50	50.00	6018	•	•	•	•	•				•
	160	30	2.0	95.60	73.50	6218	•	•	•	•	•				
	190	43	3.0	143.00	108.00	6318	•	•	•	•					
	225	54	4.0	186.00	150.00	6418	•	•							
95	120	13	1.0	19.90	17.60	61819			•	•					
	130	18	1.1	33.80	33.50	61919									
	145	16	1.0	42.30	41.50	16019									
	145	24	1.5	60.50	54.00	6019	•	•	•	•					
	170	32	2.1	108.00	81.50	6219	•	•	•	•	•				
	200	45	3.0	153.00	118.00	6319	•	•							
100	125	13	1.0	19.90	18.30	61820			•	•					
	140	20	1.1	42.30	41.50	61920									
	150	16	1.0	44.20	44.00	16020									
	150	24	1.5	60.50	54.00	6020	•	•	•	•	•				
	180	34	2.1	124.00	93.00	6220	•	•	•	•	•				
	215	47	3.0	174.00	140.00	6320	•	•							

Dimensions				Load Rating		AEC Bearing	Z	ZZ	RS	2RS	N	ZN	ZZN	M	K
mm			kN												
d	D	B	r	Dynamic (C)	Static (C <sub>0</sub> )										
105	130	13	1.0	20.80	19.60	61821			•	•					
	145	20	1.1	44.20	44.00	61921									
	160	18	1.0	52.00	51.00	16021									
	160	26	2.0	72.80	65.50	6021	•	•	•	•	•				
	190	36	2.1	133.00	104.00	6221	•	•	•	•					
	225	49	3.0	182.00	153.00	6321	•	•							
110	140	16	1.0	28.10	26.00	61822			•	•					
	150	20	1.1	43.60	45.00	61922									
	170	19	1.0	57.20	57.00	16022									
	170	28	2.0	81.90	73.50	6022	•	•	•	•	•				
	200	38	2.1	143.00	118.00	6222	•	•	•	•					
	240	50	3.0	203.00	180.00	6322	•	•							
120	150	16	1.0	29.10	28.00	61824			•	•					
	165	22	1.1	55.30	57.00	61924									
	180	19	1.0	60.50	64.00	16024									
	180	28	2.0	85.20	80.00	6024	•	•	•	•	•				
	215	40	2.1	146.00	118.00	6224	•	•	•	•					
	260	55	3.0	208.00	186.00	6324									
130	165	18	1.1	37.70	43.00	61826			•	•					
	180	24	1.5	65.00	67.00	61926									
	200	22	1.1	79.30	81.50	16026									
	200	33	2.0	106.00	100.00	6026	•	•	•	•					
	230	40	3.0	156.00	132.00	6226	•	•							•
	280	58	4.0	229.00	216.00	6326									
140	175	18	1.1	39.00	46.50	61828			•	•					
	190	24	1.5	66.30	72.00	61928									
	210	22	1.1	80.60	86.50	16028									
	210	33	2.0	111.00	108.00	6028	•	•	•	•					•
	250	42	3.0	165.00	150.00	6228									
	300	62	4.0	251.00	245.00	6328									
150	190	20	1.1	48.80	61.00	61830									•
	210	28	2.0	88.40	93.00	61930									
	225	24	1.1	92.30	98.00	16030									
	225	35	2.1	125.00	125.00	6030	•	•	•	•					
	270	45	3.0	174.00	166.00	6230									
	320	65	4.0	276.00	285.00	6330									
160	200	20	1.1	49.40	64.00	61832									•
	220	28	2.0	92.30	98.00	61932									
	240	25	1.5	99.50	108.00	16032									
	240	38	2.1	143.00	143.00	6032	•	•	•	•					•
	290	48	3.0	186.00	186.00	6232									•
	340	68	4.0	276.00	285.00	6332									
170	215	22	1.1	61.80	78.00	61834									•
	230	28	2.0	93.60	106.00	61934									
	260	28	1.5	119.00	129.00	16034									
	260	42	2.1	168.00	173.00	6034									•

Dimensions				Load Rating		AEC Bearing	Z	ZZ	RS	2RS	N	ZN	ZZN	M	K
mm			kN												
d	D	B	r	Dynamic (C)	Static (C <sub>0</sub> )										
	310	52	4.0	212.00	224.00	<b>6234</b>									•
	360	72	4.0	312.00	340.00	<b>6334</b>									
<b>180</b>	225	22	1.1	62.40	81.50	<b>61836</b>									•
	250	33	2.0	119.00	134.00	<b>61936</b>									•
	280	31	2.0	138.00	146.00	<b>16036</b>									
	280	46	2.1	190.00	200.00	<b>6036</b>									•
	320	52	4.0	229.00	240.00	<b>6236</b>									•
	380	75	4.0	351.00	405.00	<b>6336</b>									
<b>190</b>	240	24	1.5	76.10	98.00	<b>61838</b>									•
	260	33	2.0	117.00	134.00	<b>61938</b>									•
	290	31	2.0	148.00	166.00	<b>16038</b>									
	290	46	2.1	195.00	216.00	<b>6038</b>									•
	340	55	4.0	255.00	280.00	<b>6238</b>									•
	400	78	5.0	371.00	430.00	<b>6338</b>									
<b>200</b>	250	24	1.5	76.10	102.00	<b>61840</b>									•
	280	38	2.1	148.00	166.00	<b>61940</b>									•
	310	34	2.0	168.00	190.00	<b>16040</b>									
	310	51	2.1	216.00	245.00	<b>6040</b>									•
	360	58	4.0	270.00	310.00	<b>6240</b>									•
	420	80	5.0	377.00	465.00	<b>6340</b>									
<b>220</b>	270	24	1.5	78.00	110.00	<b>61844</b>									•
	300	38	2.1	151.00	180.00	<b>61944</b>									•
	340	37	2.1	174.00	204.00	<b>16044</b>									
	340	56	3.0	247.00	290.00	<b>6044</b>									•
	400	65	4.0	296.00	365.00	<b>6244</b>									•
	460	88	4.0	410.00	520.00	<b>6344</b>									
<b>240</b>	300	28	2.0	108.00	150.00	<b>61848</b>									•
	320	38	2.1	159.00	200.00	<b>61948</b>									•
	360	37	2.1	178.00	220.00	<b>16048</b>									•
	360	56	3.0	255.00	315.00	<b>6048</b>									•
	440	72	4.0	358.00	475.00	<b>6248</b>									•
<b>260</b>	320	28	2.0	111.00	163.00	<b>61852</b>									•
	360	46	2.1	212.00	270.00	<b>61952</b>									•
	400	44	3.0	238.00	310.00	<b>16052</b>									•
	400	65	4.0	291.00	375.00	<b>6052</b>									•
	480	80	5.0	390.00	530.00	<b>6252</b>									•
<b>280</b>	350	33	2.0	138.00	200.00	<b>61856</b>									•
	380	46	2.1	216.00	285.00	<b>61956</b>									•
	420	44	3.0	242.00	335.00	<b>16056</b>									•
	420	65	4.0	302.00	405.00	<b>6056</b>									•
	500	80	5.0	423.00	600.00	<b>6256</b>									•
<b>300</b>	380	38	2.1	172.00	245.00	<b>61860</b>									•
	420	56	3.0	270.00	375.00	<b>61960</b>									•
	460	50	4.0	286.00	405.00	<b>16060</b>									•
	460	74	4.0	358.00	500.00	<b>6060</b>									•

Dimensions				Load Rating		AEC Bearing	Z	ZZ	RS	2RS	N	ZN	ZZN	M	K
mm			kN												
d	D	B	r	Dynamic (C)	Static (C <sub>0</sub> )										
<b>320</b>	400	38	2.1	172.00	255.00	<b>61864</b>									•
	440	56	3.0	276.00	400.00	<b>61964</b>									•
	480	50	4.0	281.00	405.00	<b>16064</b>									•
	480	74	4.0	371.00	540.00	<b>6064</b>									•
<b>340</b>	420	38	2.1	178.00	275.00	<b>61868</b>									•
	460	56	3.0	281.00	425.00	<b>61968</b>									•
	520	57	4.0	345.00	520.00	<b>16068</b>									•
	520	82	5.0	423.00	640.00	<b>6068</b>									•
<b>360</b>	440	38	2.1	182.00	285.00	<b>61872</b>									•
	480	56	3.0	291.00	450.00	<b>61972</b>									•
	540	57	4.0	351.00	550.00	<b>16072</b>									•
	540	82	5.0	462.00	735.00	<b>6072</b>									•
<b>380</b>	480	46	2.1	242.00	390.00	<b>61876</b>									•
	520	65	4.0	338.00	540.00	<b>61976</b>									•
	560	57	4.0	377.00	620.00	<b>16076</b>									•
	560	82	5.0	462.00	750.00	<b>6076</b>									•
<b>400</b>	500	46	2.1	247.00	405.00	<b>61880</b>									•
	540	65	4.0	345.00	570.00	<b>61980</b>									•
	600	90	5.0	520.00	865.00	<b>6080</b>									•
<b>420</b>	520	46	2.1	251.00	425.00	<b>61884</b>									•
	560	65	4.0	351.00	600.00	<b>61984</b>									•
	620	90	5.0	507.00	880.00	<b>6084</b>									•
<b>440</b>	540	46	2.1	255.00	440.00	<b>61888</b>									•
	600	74	4.0	410.00	720.00	<b>61988</b>									•
	650	94	6.0	553.00	965.00	<b>6088</b>									•
<b>460</b>	580	56	3.0	319.00	570.00	<b>61892</b>									•
	620	74	4.0	423.00	750.00	<b>61992</b>									•
	680	100	6.0	582.00	1060.00	<b>6092</b>									•
<b>480</b>	600	56	3.0	325.00	600.00	<b>61896</b>									•
	650	78	5.0	449.00	815.00	<b>61996</b>									•
	700	100	6.0	618.0	1140.0	<b>6096</b>									•
<b>500</b>	620	56	3.0	332.00	620.00	<b>618/500</b>									•
	670	78	5.0	462.00	865.00	<b>619/500</b>									•
	720	100	6.0	605.00	1140.00	<b>60/500</b>									•
<b>530</b>	650	56	3.0	332.00	655.00	<b>618/530</b>									•
	710	82	5.0	488.00	930.00	<b>619/530</b>									•
	780	112	6.0	650.00	1270.00	<b>60/530</b>									•
<b>560</b>	680	56	3.0	345.00	695.00	<b>618/560</b>									•
	750	85	5.0	494.00	980.00	<b>619/560</b>									•
	820	115	6.0	663.00	1470.00	<b>60/560</b>									•
<b>600</b>	730	60	3.0	364.00	765.00	<b>618/600</b>									•
	800	90	5.0	585.00	1220.00	<b>619/600</b>									•
<b>630</b>	780	69	4.0	442.00	965.00	<b>618/630</b>									•
	850	100	6.0	624.00	1340.00	<b>619/630</b>									•

Dimensions				Load Rating		AEC Bearing	Z	ZZ	RS	2RS	N	ZN	ZZN	M	K
mm			kN												
d	D	B	r	Dynamic (C)	Static (C <sub>0</sub> )										
	920	128	7.5	819.00	1760.00	<b>60/630</b>									•
<b>670</b>	820	69	4.0	442.00	1000.00	<b>618/670</b>									•
	900	103	6.0	676.00	1500.00	<b>619/670</b>									•
	980	136	7.5	904.00	2040.00	<b>60/670</b>									•